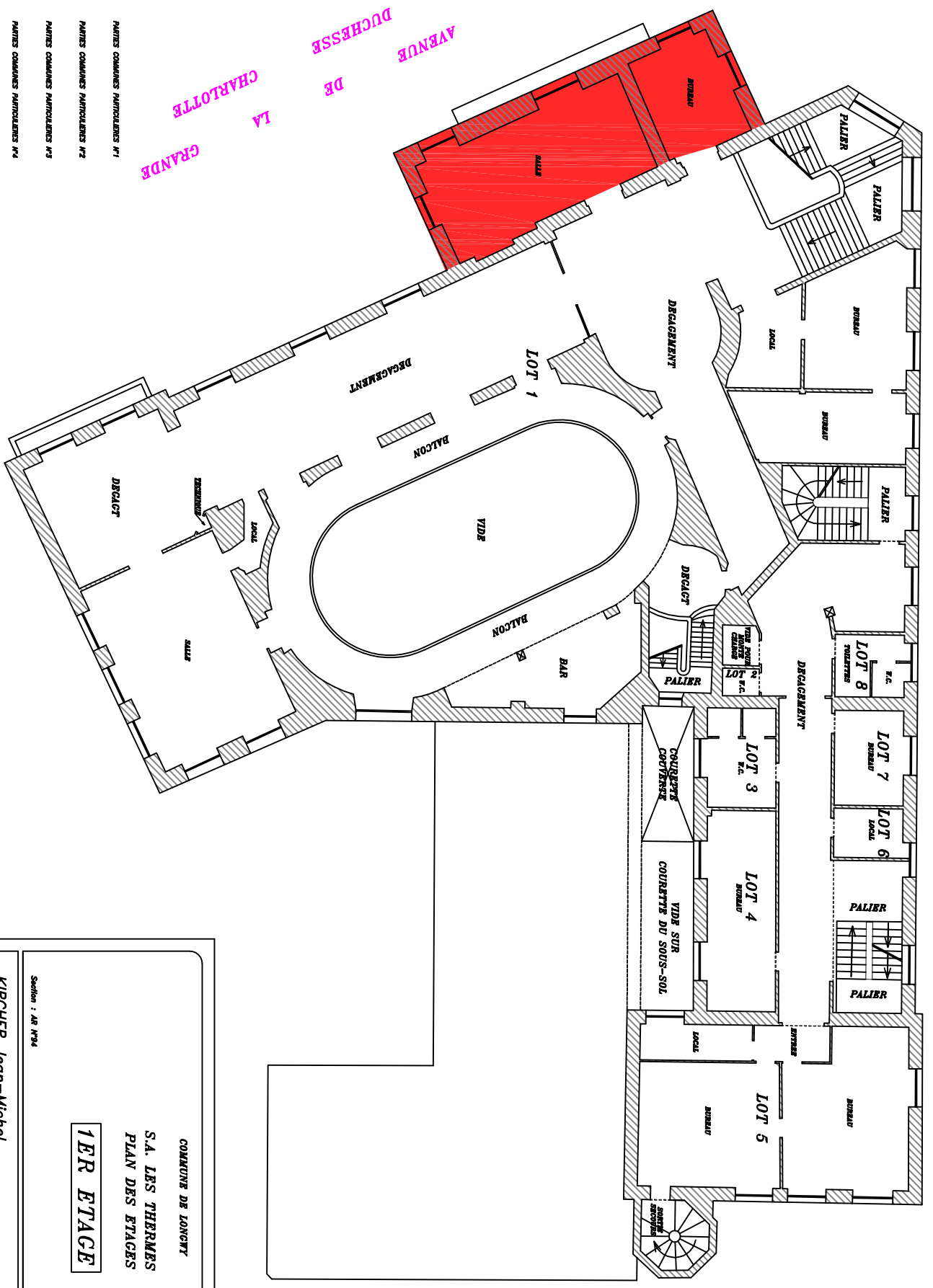


- PARTIES COMMUNES PARTICULIÈRES N°1
- PARTIES COMMUNES PARTICULIÈRES N°2
- PARTIES COMMUNES PARTICULIÈRES N°3
- PARTIES COMMUNES PARTICULIÈRES N°4
- PARTIES COMMUNES GÉNÉRALES

AVENUE
DE
DUCHESSÉ
LA
CHAPLOTTE
GRANDE

RUE
DES
RECOLLETS

PLACE
GIRAUD



COMMUNE DE LONGVY
S.A. LES THERMES
PLAN DES ETAGES
1ER ETAGE

Section : AR 1794

Echelle : 1/100

KIRCHER Jean-Michel
 R.P. 40007
 GEOMETRE-COORDONNATEUR
 44004 LONGVY-COCHERY
 Tél. 03 82 23 22 82 - Télécopieur 03 82 23 85 85
 E-mail : j.m.kircher @ verveche.fr

Référence : P6172001
Date : 18.00.07.2003