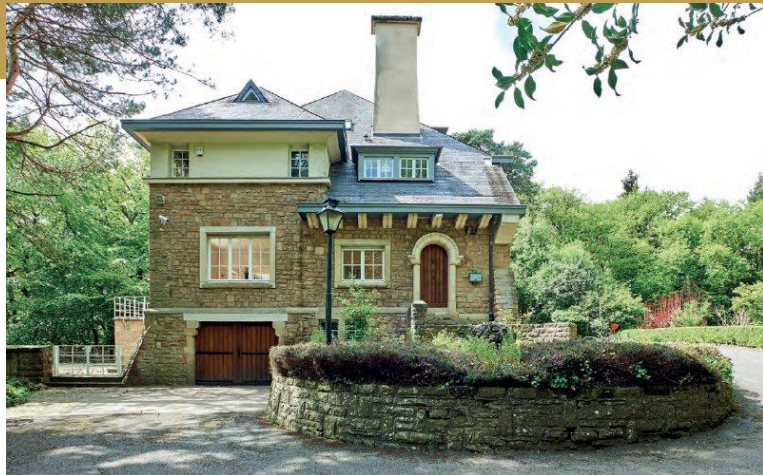


Location

Disponibilité: **immédiate**

Graulinster



RÉF : 177 0  

16 000 €

Performance énergétique: **N.C.**

Surface habitable: **996 m²**

Villa

Magnifique complexe immobilier comprenant 1 Villa de 592m² avec une terrasse de 192m², 1 Bergerie de 314m² et un chalet de 90m² avec terrasse. Les bâtiments, non visibles de la route sont accessibles par un chemin privé sécurisé et se situent sur un terrain de 6,15 hectares. Le Domaine convient pour des bureaux de standing ou pour toute profession libérale avec habitation privée.

Réf. agence : 177



Vision immobilière S.A.
81, rue de Luxembourg
L-4391 Pontpierre
Tél: +352 26 57 58 - 1
visionimmo@pt.lu